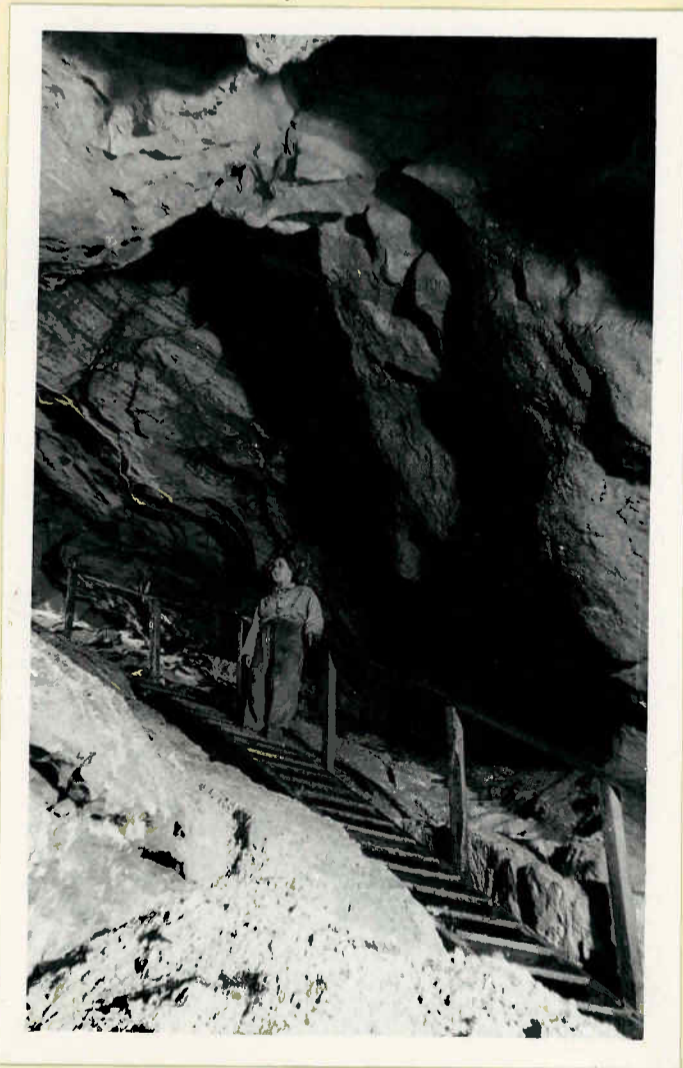


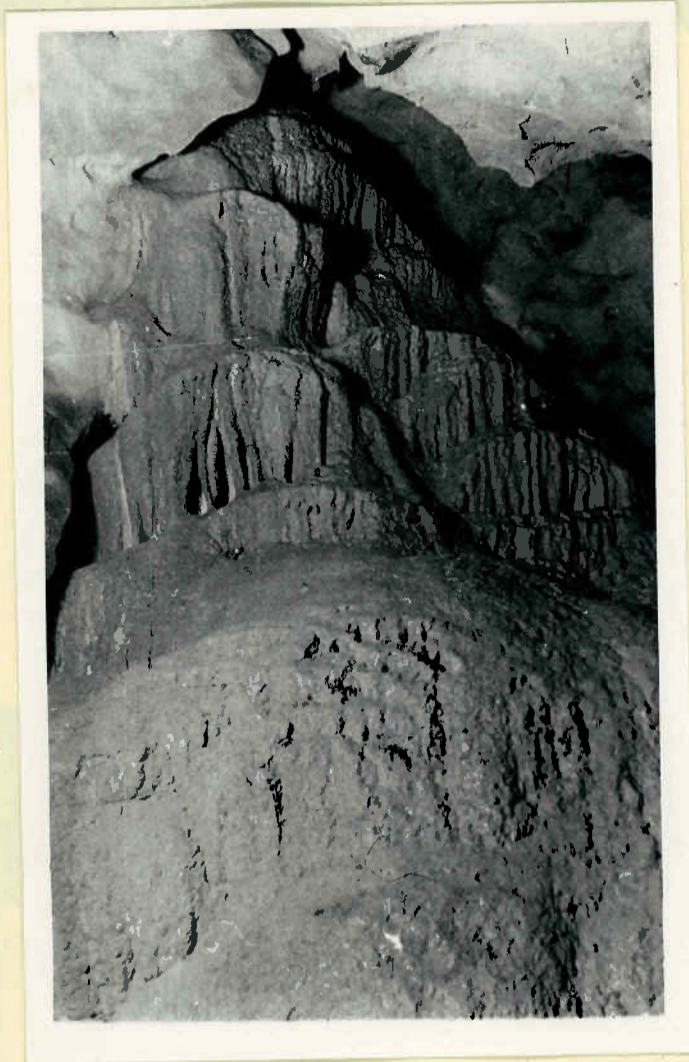


T h e a h a l l e
Stalagmiten auf Bodensinter aufsitzend, der von lehmi-
gen Sedimenten getragen wird. Sinterfahnen an der Decke



H a l l e n g a n g
dünnplattiges, geschichtetes Gestein; links Berg-
milchlager auf Lehm

Beilagen (Fortsetzung)



Geogang
Großer Kaskadenfall

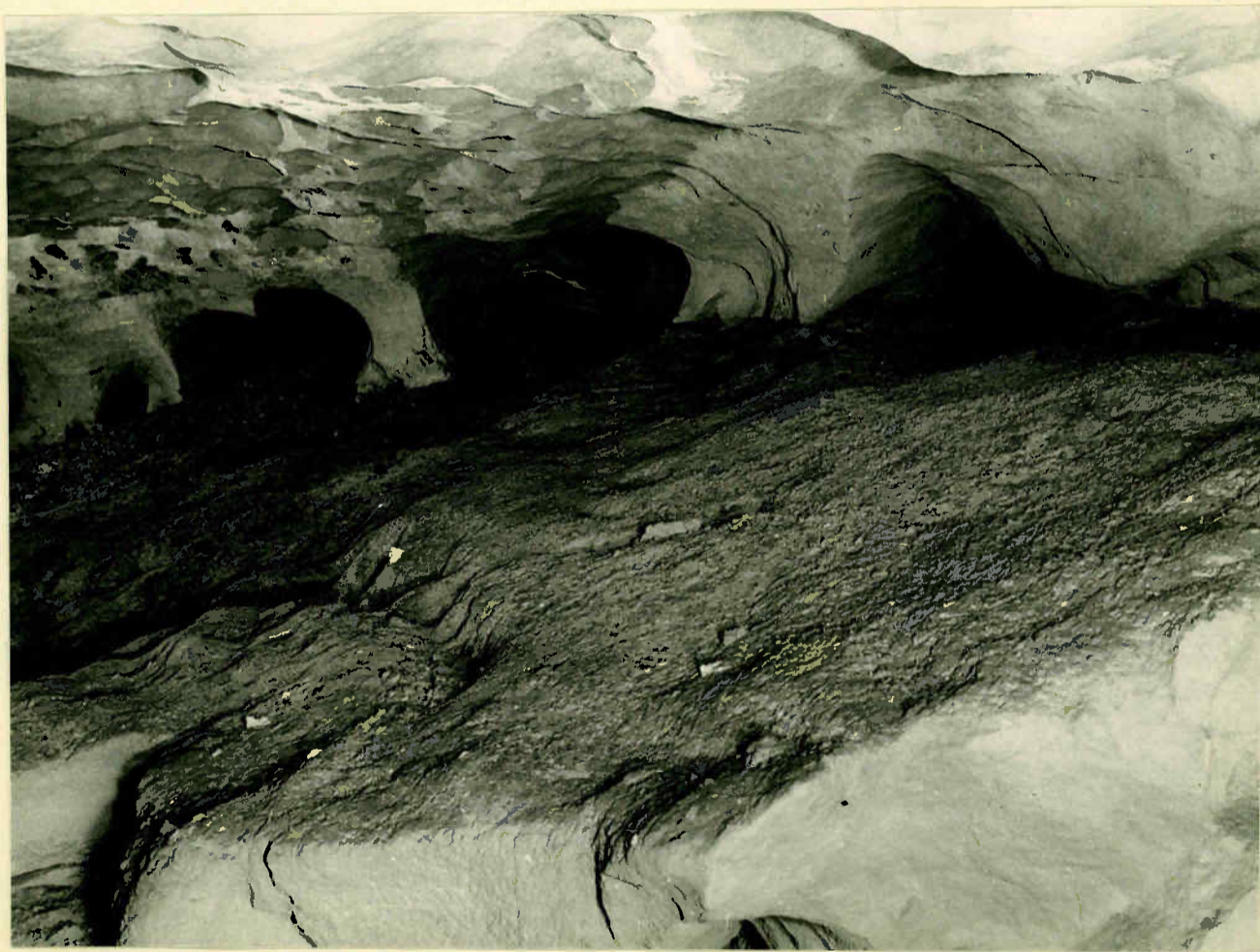


Geogang
Rillenkarren



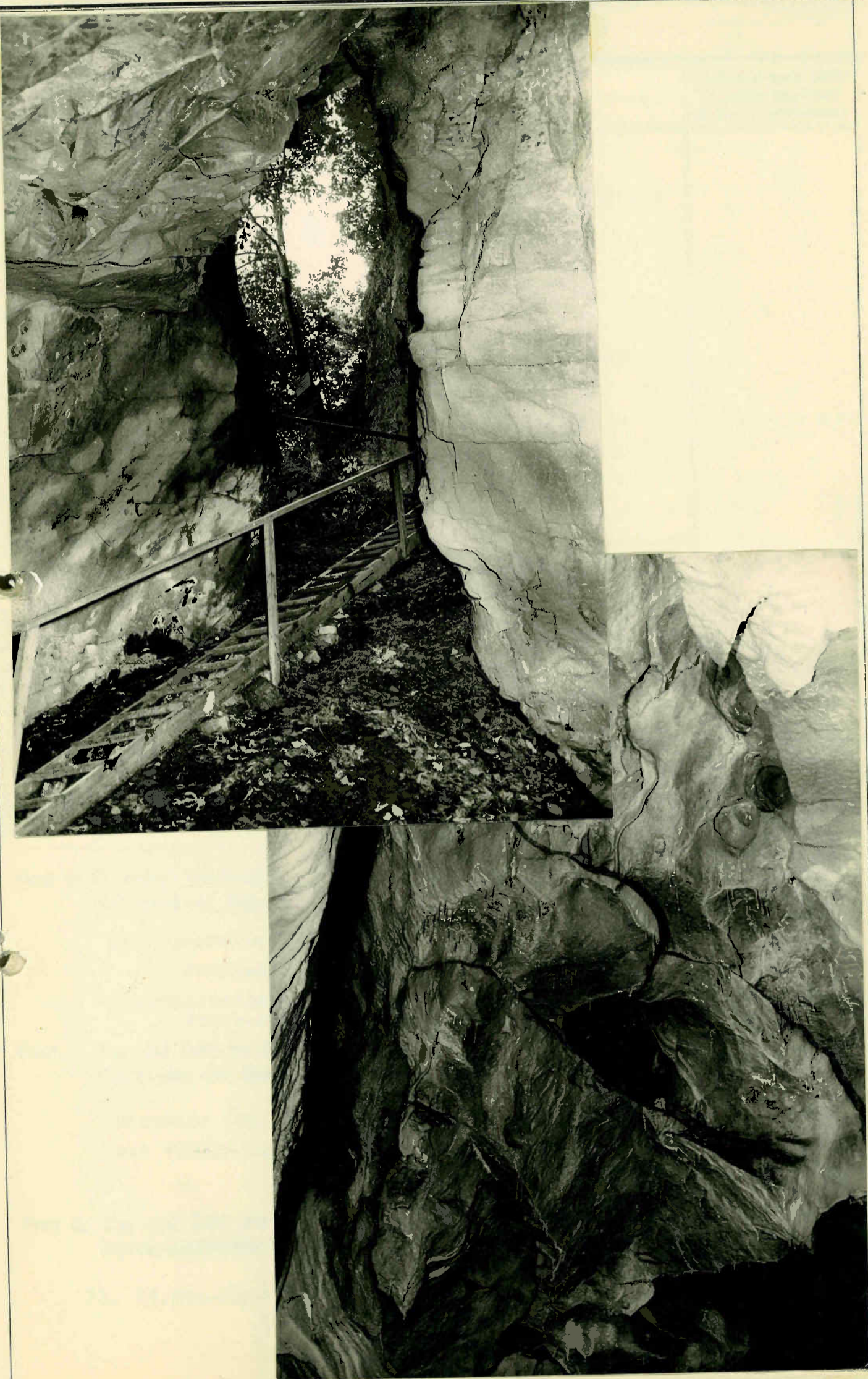
Geogang
aktive Sinterformationen an der
Höhlenwand

Lichtbilder:Ernst Solar (Wien)



Beilagen (Fortsetzung)





Beilagen (Fortsetzung)

